

# Einladung

zur  
Vernissage

**„RE-aktion“**

der Künstlerin

**Helga Widmann**

im

**eduCARE**

Bürogebäude – AULA

am 15. April 2016

Beginn: 18:00 Uhr

**eduCARE GmbH**

Eichrainweg 7-9,

A 9521 Treffen am

Ossiachersee



## **Ausstellung - „RE-aktion“**

im eduCARE

vom 15.04. bis 31.05.2016

Montag bis Donnerstag: 08:00 - 17:00 Uhr

Freitag: 08:00 – 14:00 Uhr

oder

telefonische Vereinbarung mit Frau Helga Widmann

unter: 0699/11 00 39 54



**Helga Widmann**

Sankt Martiner Straße 10,  
9581 Ledenitzen,

Tel. Nr.: 0699/11 039 54

E-Mail: helga@wh-art.net

Die in Ledenitzen / Faaker See lebende freischaffende Künstlerin ist Mitglied des Kunstvereins Velden und beteiligt sich seit vielen Jahren an Einzel- und Gruppenausstellungen.

Gerne probiert sie neue Farb- und Maltechniken aus, malt teils realistisch, aber auch abstrakt. Als überzeugte Autodidaktin kann sie bereits auf internationale Auszeichnungen zurückblicken.

Libera professionista, reside a Ledenitzen /Faaker See, f aparte dell' Associazione artistica di Velden ed espone da molti anni in mostre personali e collective.

Ama sperimentare nuove tecniche cromatiche e pittoriche e fa uso sia dello stile realistico che die quello astratto. Seppure autodidatta ha già al suo attivo numerosi riconoscimenti internazionali.

The independent artist living in Ledenitzen / Faaker See is part of the fine Arts Society Velden and participates solo exhibitions and group exhibitions for many years.

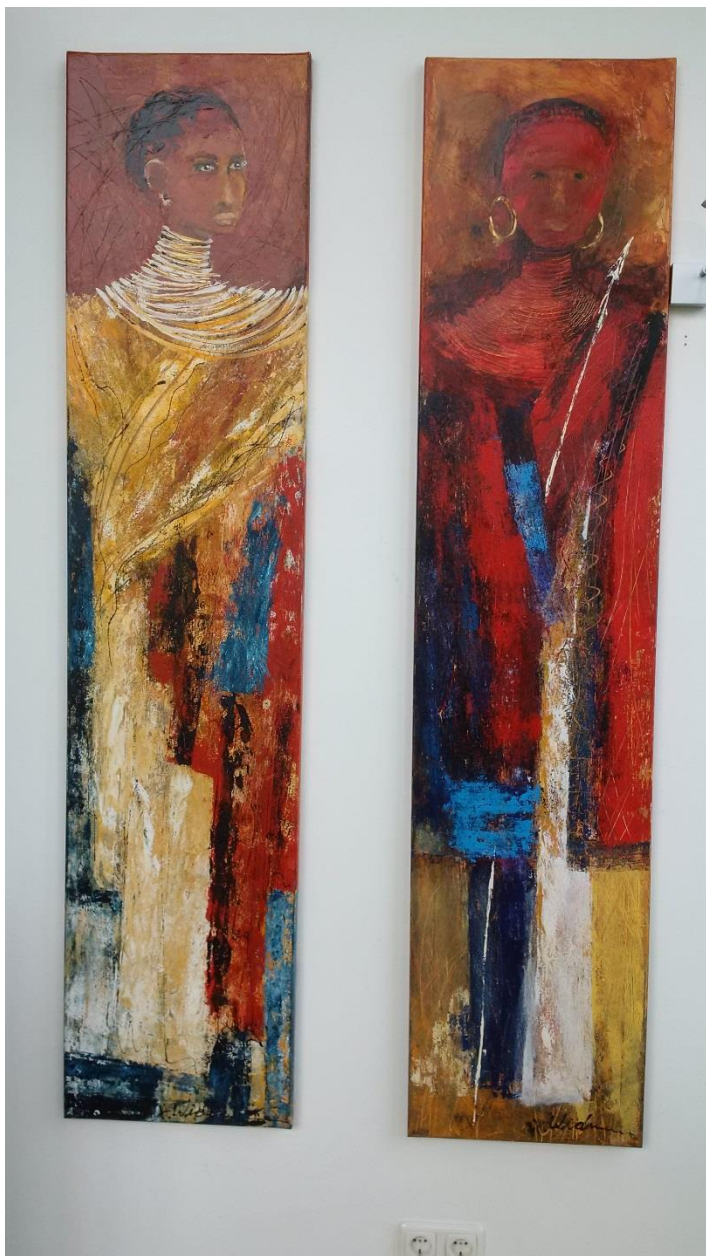
She likes to try new technics, her work includes realism but also abstract paintings. As convinced autodidact artist she already can look back on some international awards.

## Über die Ausstellung **„RE-aktion“** -

in den Bildern entstehen durch Aktionen wie: Übermalungen, Weglassen, Materialmischungen und ähnliches Reaktionen welche eine Vielfalt von Gestaltungsmöglichkeiten sich bieten. Durch gezieltes eingreifen in die Vermischung der Materialien, sind diese Werke entstanden. Frau Widmann setzt sich mit immer NEUEM auseinander, deren **„Re-aktion“** sie dann studiert.

Sie sagt in ihren Gedankensplitter zu **„Re-aktion“**: Unser Bewusstsein bestimmt unser Lebensgefühl und damit jede **„Re-aktion“** auf sämtliche Eindrücke oder Umstände denen wir ausgesetzt sind.

Dem Werk sind wir ausgesetzt, wenn wir es betrachten. Auch wir reagieren und das ist gut so. Macht es ein „WOW“, oder einfach nur ein „NAJA“?



eduCARE GmbH

Eichrainweg 7-9, A 9521 Treffen am Ossiachersee,  
Telefon 0043/ 4248/ 29777, Fax: DW 74,  
E-Mail: [office@educare.co.at](mailto:office@educare.co.at)